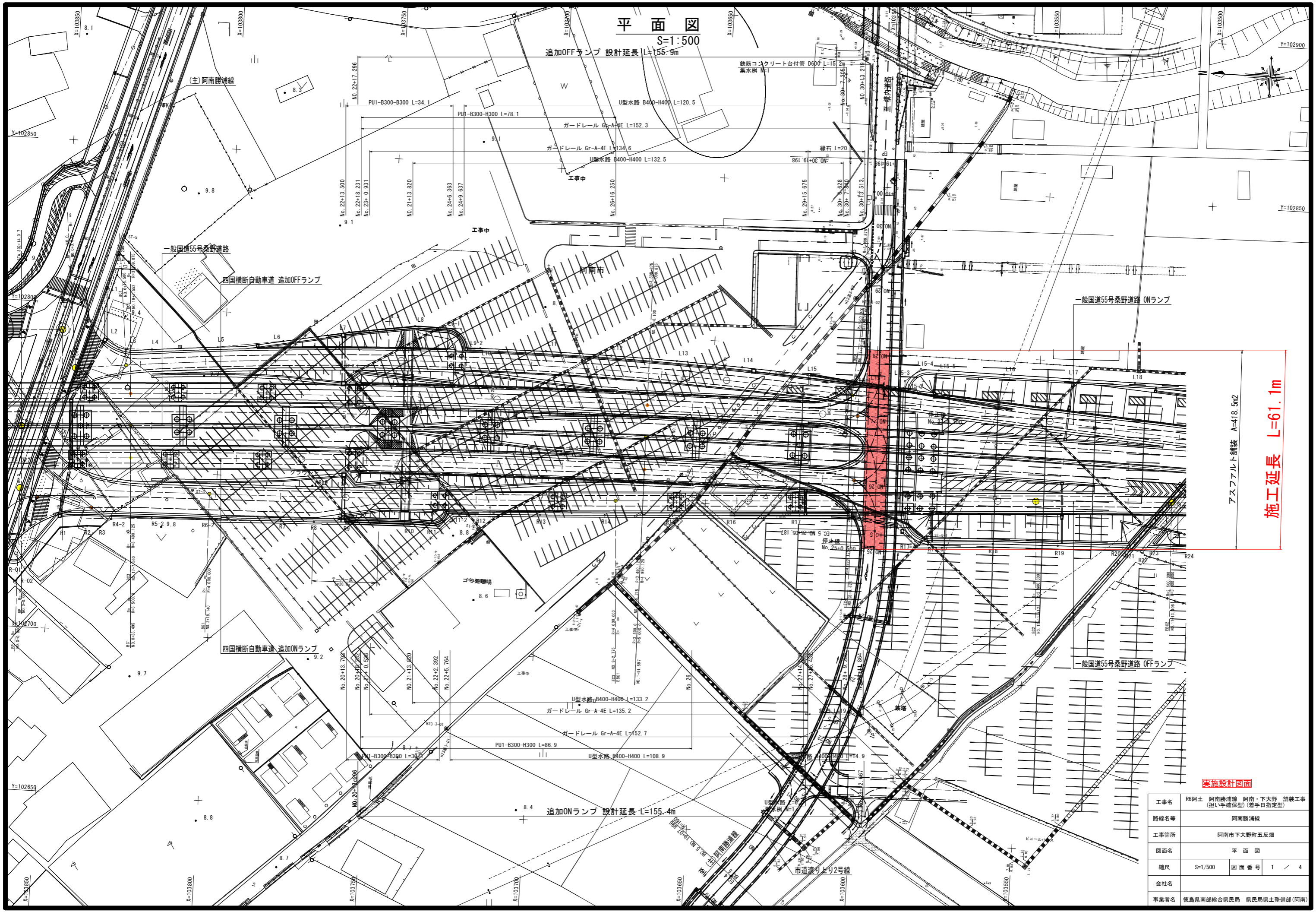


平面図

S=1:500

追加OFFランプ 設計延長 L=155.9m



アスファルト舗装 A=418.5m²

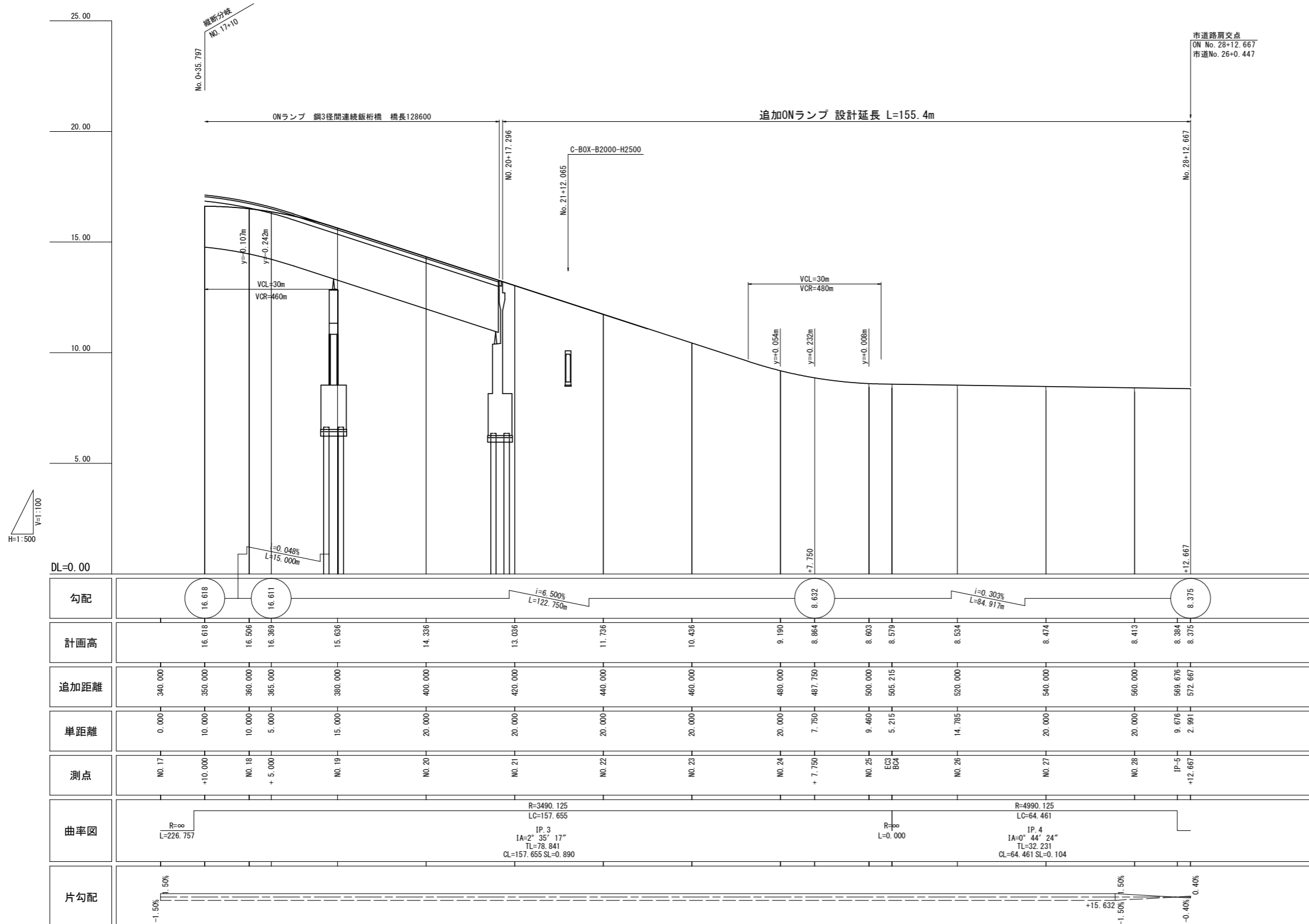
施工延長 L=61.1m

実施設計図面

工事名	R6阿土 阿南勝浦線 阿南・下大野 舗装工事 (担い手確保型) (着目指定型)		
路線名等	阿南勝浦線		
工事箇所	阿南市下大野町五反畑		
図面名	平面図		
縮尺	S=1/500	図面番号	1 / 4
会社名			
事業者名	徳島県南部総合県民局 県民局県土整備部(阿南)		

追加ONランプ縦断図

V=1:100
H=1:500



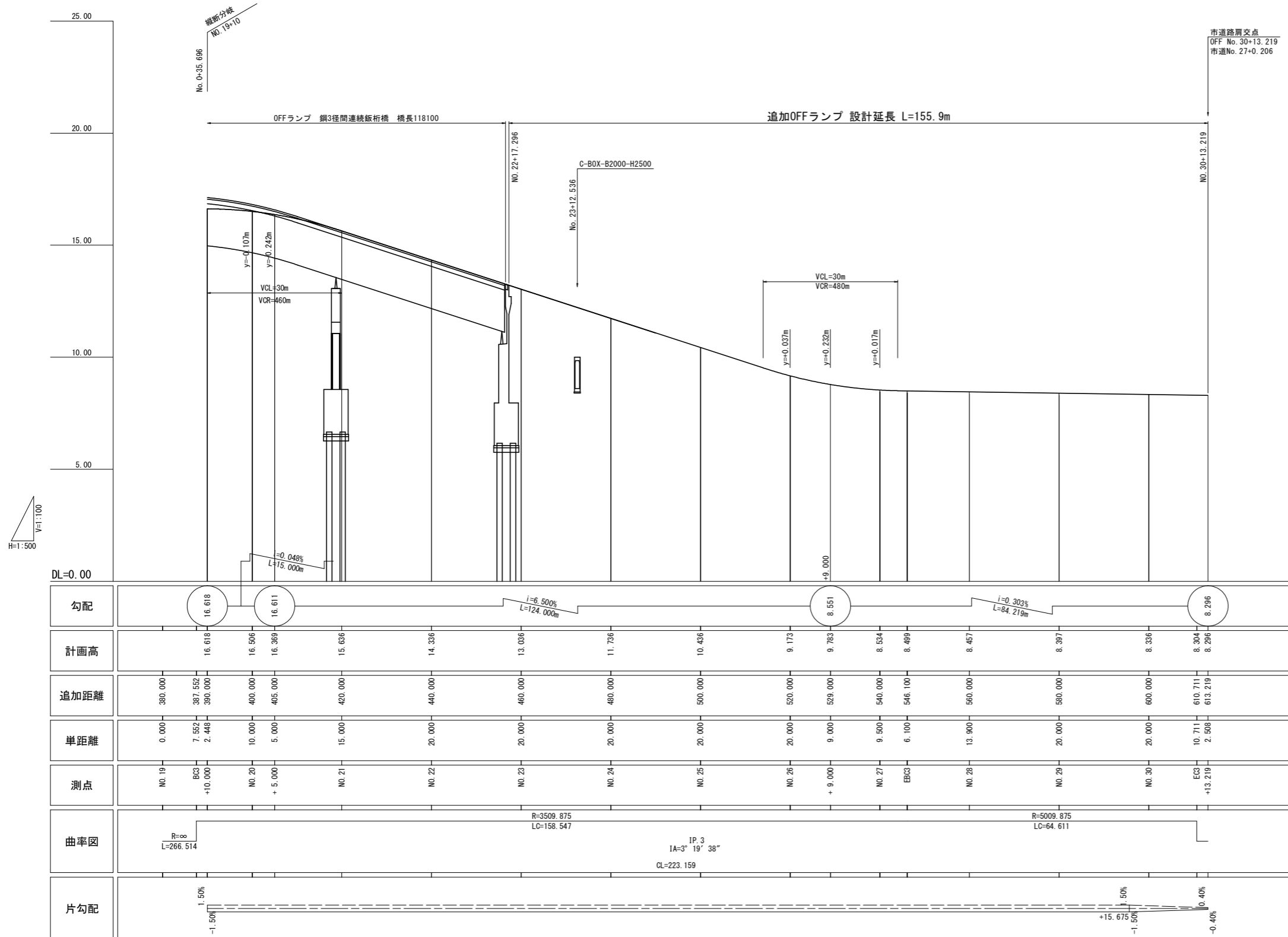
勾配	16.618		16.611		i=6.500% L=122.750m										8.632		i=0.303% L=84.917m		8.375	
計画高	16.618	16.596	16.389	15.636	14.336	13.036	11.736	10.436	9.136	8.864	8.603	8.579	8.534	8.474	8.413	8.384	8.375			
追加距離	340.000	350.000	360.000	380.000	400.000	420.000	440.000	460.000	480.000	487.750	500.000	505.215	520.000	540.000	560.000	569.676	572.667			
単距離	0.000	10.000	10.000	5.000	15.000	20.000	20.000	20.000	20.000	7.750	9.460	5.215	14.785	20.000	20.000	9.676	2.991			
測点	NO.17	+10.000	NO.18	+5.000	NO.19	NO.20	NO.21	NO.22	NO.23	NO.24	+7.750	EC3 BC4	NO.26	NO.27	NO.28	IP-5	+12.667			
曲率図	R=∞ L=226.757		R=3490.125 LC=157.655 IP.3 IA=2°35'17" TL=78.841 CL=157.655 SL=0.890										R=∞ L=0.000		R=4990.125 LC=64.461 IP.4 IA=0°44'24" TL=32.231 CL=64.461 SL=0.104					
片勾配																				

実施設計図面

工事名	R6阿土 阿南勝浦線 阿南・下大野 舗装工事 (担い手確保型) (着手日指定型)		
路線名等	阿南勝浦線		
工事箇所	阿南市下大野町五反畑		
図面名	追加ONランプ縦断図		
縮尺	V=1/100 H=1/500	図面番号	2 / 4
会社名			
事業者名	徳島県南部総合県民局 県民局県土整備部(阿南)		

追加OFFランプ縦断面図

V=1:100
H=1:500



実施設計図面

工事名	R6阿土 阿南勝浦線 阿南・下大野 舗装工事 (担い手確保型) (着手日指定型)		
路線名等	阿南勝浦線		
工事箇所	阿南市下大野町五反畑		
図面名	追加OFFランプ縦断面図		
縮尺	V=1/100 H=1/500	図面番号	3 / 4
会社名			
事業者名	徳島県南部総合県民局 県民局県土整備部(阿南)		

標準断面図

S=1:100

NO. 5+3.969

FH=12.332

阿南ONランプ(下り)

NO. 23+14.301

FH=12.107

追加OFFランプ

NO. 1+20.0

GH= 8.60

FH=16.614

本線

NO. 21+13.820

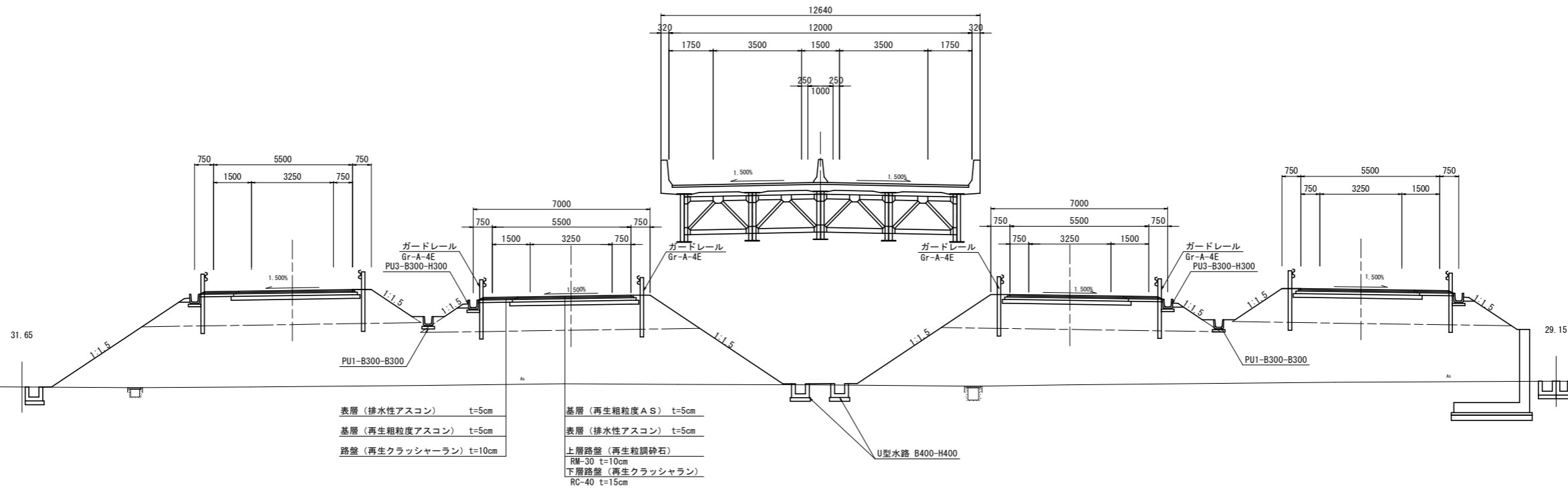
FH=12.138

追加ONランプ

NO. 5+19.963

FH=12.374

阿南OFFランプ(上り)

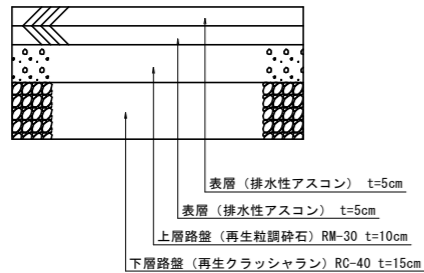


DL=0.00

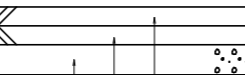
舗装構成 S=1:10

ランプターミナル部 (設計CBR 12以上)

(B交通)

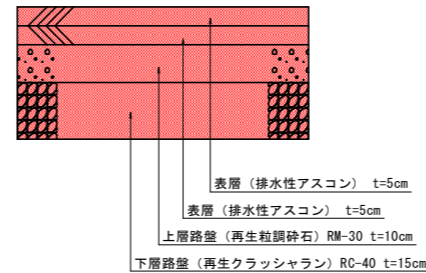


路肩部 (設計CBR 12以上)



市道接続部 (設計CBR 12以上)

(B交通)



実施設計図面

工事名	R6阿土 阿南勝浦線 阿南・下大野 舗装工事 (担い手確保型) (着手日指定型)		
路線名等	阿南勝浦線		
工事箇所	阿南市下大野町五反畑		
図面名	標準断面図		
縮尺	S=1/100	図面番号	4 / 4
会社名			
事業者名	徳島県南部総合県民局 県民局県土整備部(阿南)		